

大嶼山發展諮詢委員會
交通及運輸小組

大嶼山現時單車徑概念佈局及建設計劃

目的

本文件旨在簡介大嶼山現時單車徑的概念佈局及建設計劃。

背景

2. 政府在2007年完成經修訂的大嶼山發展概念計劃中，提出了一系列的自然保育，康樂，綠色旅遊和地方改善工程的建議。這些建議包括擬議的單車徑 / 越野單車徑網絡，大致分為以下六個部分(見附圖一) -

- (一) 梅窩單車徑
- (二) 東涌至欣澳的北大嶼山沿岸單車徑
- (三) 南大嶼山越野單車徑
- (四) 梅窩至大嶼的越野單車徑
- (五) 東涌至分流的北大嶼山沿岸單車徑/越野單車徑
- (六) 南大嶼山沿岸單車徑

但上述的單車徑和越野單車徑，須作進一步詳細研究包括對附近環境的影響，以確定其可行性。

3. 部分上述的單車徑 / 越野單車徑已包括在下列已完成或正進行的研究中 -

- (一) 翻新梅窩景貌的可行性研究 (在2009年完成);
- (二) 改善大澳面貌的工程可行性研究 (在2009年完成);

- (三) 南大嶼山越野單車徑網絡的可行性研究 (在 2011 年完成);
及
- (四) 東涌新市鎮擴展研究(剛完成第三階段公眾參與活動,研究預計於 2015 年完成)。

土木工程拓展署計劃先改善梅窩單車徑、東涌至欣澳的北大嶼山沿岸單車徑、與及南大嶼山的越野單車徑,繼而再逐步研究將單車徑/越野單車徑擴展至大嶼山的其他部分,包括梅窩至大蠔的越野單車徑、東涌至分流的北大嶼山沿岸單車徑/越野單車徑及南大嶼山沿岸單車徑。

梅窩單車徑

4. 在南大嶼山,翻新梅窩景貌的可行性研究建議在梅窩建造一條總長 5 公里的單車徑網絡,第一階段由梅窩熟食市場至銀河橋的單車徑工程,已在 2014 年 7 月展開,預計在 2015 年 9 月完成。餘下部分的規劃及設計正在進行中。(見附圖二)

東涌至欣澳的北大嶼山沿岸單車徑

5. 現時,東涌新市鎮擴展研究建議包括建造總長約 11 公里的單車徑,把現有單車徑網絡伸延至東涌東和西的新發展區及大蠔,以配合新市鎮的擴展。

6. 此外,發展局預計於 2015 年展開欣澳填海計劃可行性研究,當中包括檢討欣澳至鹿頸一段擬議沿岸單車徑的可行性。

7. 至於連接大蠔至鹿頸的一段擬議沿岸單車徑,我們會於未來進行小蠔灣填海計劃可行性研究時,一併研究其可行性。

南大嶼山越野單車徑

8. 建議的工程計劃包括以下部分 (見附圖三) -

- (一) 在荔枝園村附近的山頂上提供一個大約 6 公里長的越野單車徑道,包括多種不同技術水平的徑道及具吸引力的技術訓練設施,如梯板橋、小山丘跑道和圓木車徑等的練習場地,及連接徑道;

- (二) 在梅窩碼頭道旁越野單車徑的入口處提供一個大約 230 平方

米範圍的地方作越野單車人士的集散地，並提供配套設施，如資訊/教育亭等；

(三) 改善現有芝麻灣的越野單車徑及開闢一條新徑道共大約 3.9 公里長以完善芝麻灣越野單車徑的循環網絡，以及在芝麻灣郊遊徑入口處提供大約一個 90 平方米範圍的地方作越野單車人士的集散地；及

(四) 改善現有梅窩至貝澳越野單車徑及貝澳至狗嶺涌越野單車徑，包括加設欄杆及標誌牌。

9. 土木工程拓展署正檢討推展以上工程計劃的實施詳情，預計會於 2014 年年底得出初步方案。

梅窩至大嶼的越野單車徑

10. 土木工程拓展署會分階段推行越野單車徑網絡，而此段越野單車徑的可行性將在南大嶼山越野單車徑網絡完成後才會審視。

東涌至分流的北大嶼山沿岸單車徑/越野單車徑

11. 此段單車徑/越野單車徑的初步研究結果如下-

- 大澳由於街道狹窄，經常擠滿遊人，因此初步研究認為大澳欠缺足夠空間容納單車徑。
- 在東涌至分流的北大嶼山建造沿岸單車徑/越野單車徑，須途經郊野公園及/或具特殊科學價值地點及/或考古地點；而且建造沿岸單車徑需要填海及/或在陡峭的山坡進行挖掘，這些環境及技術上的挑戰有待解決。再者，建造越野單車徑在陡峭的山坡上祇適合有經驗的越野單車愛好者使用，未必合乎公眾期望。因此，發展局會先完成梅窩、東涌及南大嶼山的單車徑/越野單車徑網絡改善工程，才再審視此段沿岸單車徑/越野單車徑的可行性。

南大嶼山沿岸單車徑

12. 擬議的一段沿岸單車徑，位於嶼南路路旁，路的兩旁分別是公眾泳灘及陡峭的山坡，初步估計可能需要在海岸保護區及/或在綠化地帶進行建造工程，因此需較長時間研究及規劃。但由於現時已有

一些在南大嶼發展的方案在討論中，例如：是否進一步詳細研究在那裏發展水療及消閑度假設施的可行性，土木工程拓展署會待這些發展方案敲定後，才研究此段單車徑的可行性以配合有關發展。

徵詢意見

13. 請小組委員對本文件提出意見。

附件一 - 擬議的單車徑和越野單車徑

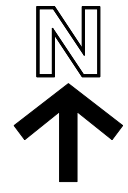
附件二 - 擬議梅窩單車徑網絡




附件三 - 現有及擬議南大嶼山越野單車徑網絡

發展局

土木工程拓展署

2014年11月



- 圖例**
-  現有的郊野公園
 -  擬議的郊野公園擴建部分
 -  現有的越野單車徑
 -  擬議的越野單車徑
 -  擬議的單車徑 / 越野單車徑
 -  現有的單車徑
 -  擬議的單車徑
 -  現有的單車停放處
 -  擬議的單車停放處

東涌至分流北大嶼山沿岸單車徑/越野單車徑

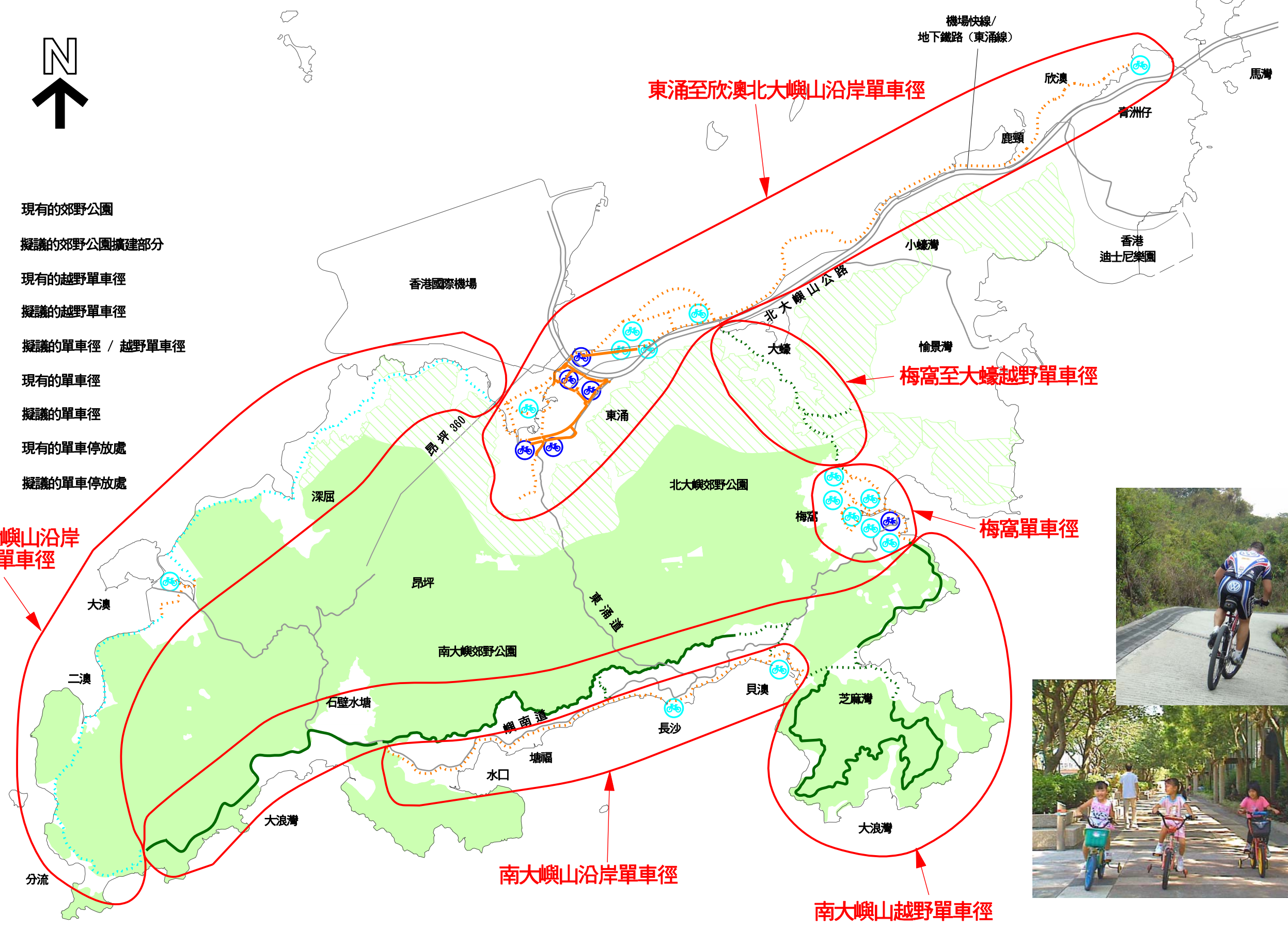
東涌至欣澳北大嶼山沿岸單車徑

梅窩至大蠔越野單車徑

梅窩單車徑

南大嶼山沿岸單車徑

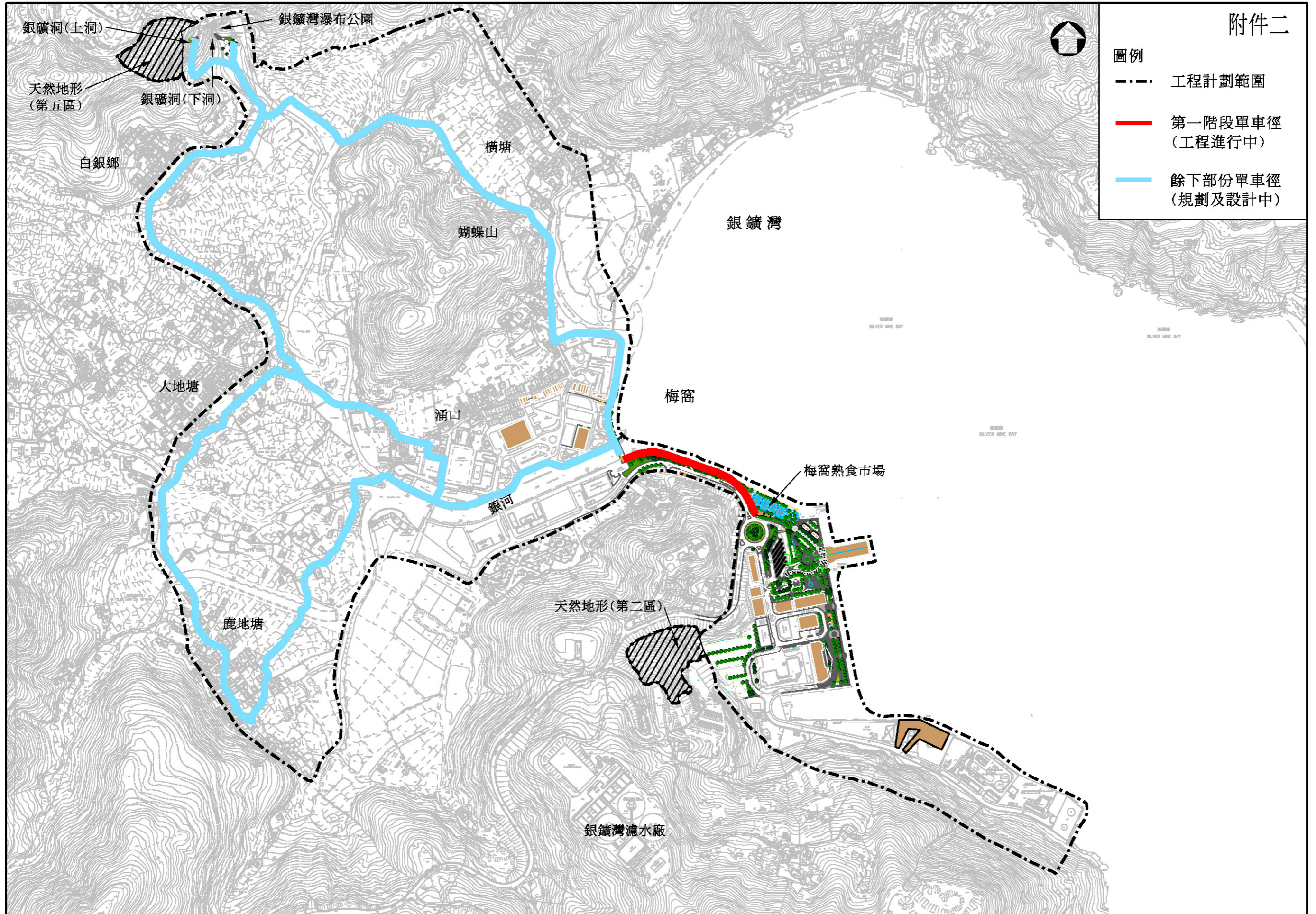
南大嶼山越野單車徑



擬議單車徑和越野單車徑

圖例

- 工程計劃範圍
- 第一階段單車徑 (工程進行中)
- 餘下部份單車徑 (規劃及設計中)



擬議梅窩單車徑網絡

圖例

- 研究範圍
- 現有越野單車徑
- 擬建越野單車徑
- 梅窩碼頭道旁的集散地
- 芝麻灣郊遊徑入口處的集散地



現有及擬議南大嶼山越野單車徑網絡