

討論文件
2017年11月20日

大嶼山發展諮詢委員會
可持續發展小組
文件第06/2017號

大嶼山發展諮詢委員會
可持續發展小組

貝澳、水口、大澳及其鄰近地區的生態研究

目的

本文件旨在向小組委員介紹貝澳、水口、大澳及其鄰近地區的生態研究，及徵詢委員的意見。

背景

2. 政府過往跟不同持份者¹討論有關推展大嶼山保育工作時，均收到意見指出有迫切需要收集資料以檢視大嶼山現況（包括其生態環境）。
3. 大嶼山保育工作小組已揀選11個首批討論項目，以進行跟進工作。首批討論項目涉及保育具生態價值地點，包括大澳、貝澳及水口。於2017年6月公布的《可持續大嶼山藍圖》內亦提出保育貝澳濕地、水口的天然沙坪或泥灘生境，以及大澳的濕地和紅樹林。
4. 行政長官於2017年10月發表的施政綱領中提及，政府會在大嶼山選定的先導地區，例如貝澳、水口和大澳等，運用不同資源推行一系列合適的鄉郊保育項目，以配合大嶼山的發展和保育工作。
5. 因此，本署正計劃開展「貝澳、水口、大澳及其鄰近地區的生態研究 - 可行性研究」。生態研究除了為貝澳、

¹ 包括大嶼山保育工作小組的討論、立法會議員於討論成立可持續大嶼山辦事處時提出的建議等。

水口及大澳探討可行的保育方案外，研究所得有關貝澳、水口、大澳及其鄰近地區的生態資料會成為日後建立大嶼山數據庫時的重要資料。

研究範圍及工作進度

6. 「貝澳、水口、大澳及其鄰近地區的生態研究 - 可行性研究」將檢視及整合貝澳、水口、大澳及其鄰近地區(研究範圍)(參閱附件)現有生態資料，並為研究範圍內各生境進行以下的工作：

貝澳、水口及大澳

- 檢視為貝澳、水口及大澳進行生態調查的範圍，並進行生態調查及評估這些地點現正承受的生態影響；及
- 為貝澳、水口及大澳建議可行的保育方案。

研究範圍內餘下的生境

- 初步評估研究範圍內餘下各生境的生態價值及其進行生態調查/研究的需要；及
- 為有需要進行生態調查/研究的地點制訂優次及推展策略。

7. 本署已於 2017 年 9 月就研究的顧問合約進行招標，預計於本年第四季開展研究，為期 21 個月。

專家小組

8. 本署將為「保育貝澳及水口」及「保育大澳」兩個保育相關的專項範疇成立專家小組，為大嶼山的保育建議(包括生態研究的建議及結果)提供獨立的專業意見。本署會適時向小組報告生態研究的建議及結果。

總結

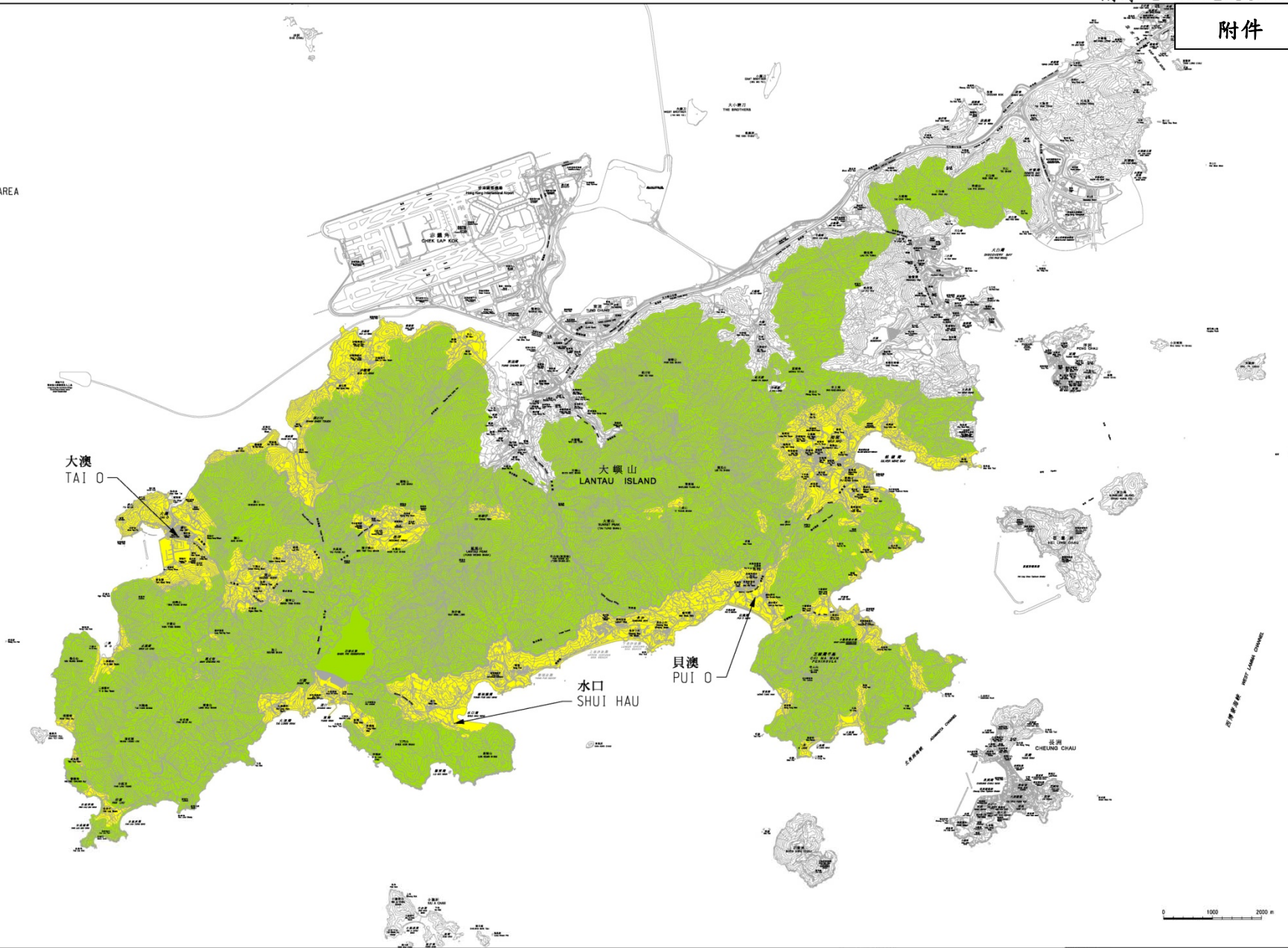
9. 請委員備悉貝澳、水口、大澳及其鄰近地區的生態研究的進度，並提供意見。

土木工程拓展署
2017年11月



圖例：
LEGEND :

- 研究範圍
STUDY AREA
- 郊野公園範圍
COUNTRY PARK AREA



圖則名稱 drawing title

貝澳、水口、大澳及其鄰近地區的生態研究 - 可行性研究 研究範圍

ECOLOGICAL STUDY FOR PUI O, SHUI HAU, TAI O AND NEIGHBOURING AREAS - FEASIBILITY STUDY
STUDY AREA

項目編號 item no.

比例 scale

1 : 40 000 @A1

圖則編號 drawing no.

HKI-Z2610

辦事處 office

港島及離島拓展處
HONG KONG ISLAND AND ISLANDS
DEVELOPMENT OFFICE

土木工程拓展署
CIVIL ENGINEERING AND
DEVELOPMENT DEPARTMENT