

大嶼山發展諮詢委員會
交通運輸及地區改善項目小組

東涌的交通及運輸事宜

目的

在2016年12月14日舉行的大嶼山交通及運輸實地考察暨會議上，小組委員對東涌的交通及運輸事宜提出多項改善建議。本文件旨在報告運輸署對有關建議的回應。

建議興建沿海公路，連接大澳至東涌

2. 政府理解大嶼山的居民希望興建沿海公路連接大澳至東涌。政府一般會因應地區的發展去規劃交通基建。除了大嶼山北面及東北面以外，大嶼山其他地方主要作保育和休閒等用途，並不建議作大型發展，故日後是否有需要興建連接大澳至東涌的沿海公路，要視乎具體的發展規劃、時間表及預計產生的交通需求等因素。

3. 土木工程拓展署將會為大嶼山進行整體交通及運輸研究，有關顧問研究會涵蓋如何改善大嶼山區內的交通，包括檢討興建連接大澳至東涌之間的可行性等，在適當的時間，會諮詢地區人士及相關持份者的意見。有關研究預計將於2018年完成。

擴展新界的士的營運範圍至亞洲國際博覽館的建議

4. 現時新界的士的服務範圍，是根據新界的士的營運範圍政策而定。政府引入新界的士的目的，是為新界鄉郊和偏

遠區提供的士服務。為切合這目的，新界的士的營運範圍，主要限於新界東北(即沙田以北)和新界西北(即荃灣以北)的地區，以確保在營運範圍內有適切的新界的士服務。自這營運範圍政策確立後，新界的士的營運範圍未有太大變化，當中曾作出的有限度調整，只是容許新界的士利用合適的道路來往其營運範圍外的主要基建設施及主要公共運輸交匯處，例如經指定路線來往機場客運大樓的地面運輸中心以提供服務，但中途不得上落。

5. 就有關讓新界的士可接載乘客往來亞洲國際博覽館的建議，由於亞洲國際博覽館並不是主要基建設施及主要公共運輸交匯處，而市民現時已可使用市區的士和大嶼山的士及其他公共交通工具前往亞洲國際博覽館，有關的服務亦能滿足需求，因此政府沒有計劃調整新界的士的營運範圍，讓新界的士在亞洲國際博覽館提供服務。

有關改善達東路及東涌地鐵站外的上落客點的建議

6. 小組委員建議將達東路介乎順東路至慶東街之間的路段，由現時雙程改為只可單程西行(見圖一)，以紓緩順東路/達東路(東面)路口及順東路/慶東街路口交通擠塞的情況。

7. 上述建議可能會改善順東路/達東路(東面)路口及順東路/慶東街路口的剩餘容量，紓緩路口交通擠塞。然而，該建議同時會令所有車輛都必須由順東路/達東路(西面)路口順時針方向駛經達東路才能進入東涌地鐵站 A 出口的交匯處，增加該等路段及路口的交通負荷，亦增加居民巴士、市區的士及一般車輛(如校巴等)的行車路程及時間。運輸署需要詳細研究建議的可行性，並會適時交代結果。

8. 此外，小組委員亦建議重新考慮東涌地鐵站 A 出口的上落客點的設計，包括移除部分的花槽、重新安置電單車泊位及私家車泊位，將慶東街旁的交匯處車輛出口南移向慶東街/達東路路口。

9. 運輸署經實地視察後，認為將交匯處的車輛出口南移會令其太接近慶東街/達東路路口，影響行車順暢，故建議並不可行。然而，為紓緩該處在繁忙時段面對的交通壓力，運輸署會考慮於東涌地鐵站 A 出口的交匯處進行小規模的改善措施，包

括-

- (a) 將映灣園穿梭巴士站前移至近電單車泊位位置，以減少穿梭巴士擠塞交通的情況；
- (b) 移除部分花槽，以增加上落客位；
- (c) 於用作一般上落客的位置外加設早上七時至晚上七時的禁區限制，以保持路面暢順。

建議將達東路近東薈城第一座的單車泊架位置改為旅遊巴泊位

10. 小組委員建議將達東路近東薈城第一座的單車泊架場改為旅遊巴泊位，有關建議需要拆除現有近500個單車泊架，以提供大約14個旅遊巴泊位(見圖二)。

11. 由於東涌多項大型住宅發展即將落成，市中心附近的單車泊位會有一定需求。再者，有關建議亦涉及開闢新路，工程規模頗大，亦會減少旅遊巴上落客的位置。運輸署會進一步評估建議的優缺及可行性。

12. 運輸署認為當東涌市中心第 11 號地段工程完成後，將現有臨時巴士總站改為旅遊巴士、貨車或私家車的泊位或上落客點，能有效紓緩東涌區內的交通壓力。另外，針對區內對大型車輛泊位的需求，運輸署會考慮短期措施，包括於裕東路增設約14個泊位，供旅遊巴士早上及貨車晚間停泊。

13. 請小組委員對上述建議提供意見。

運輸署
2017年5月

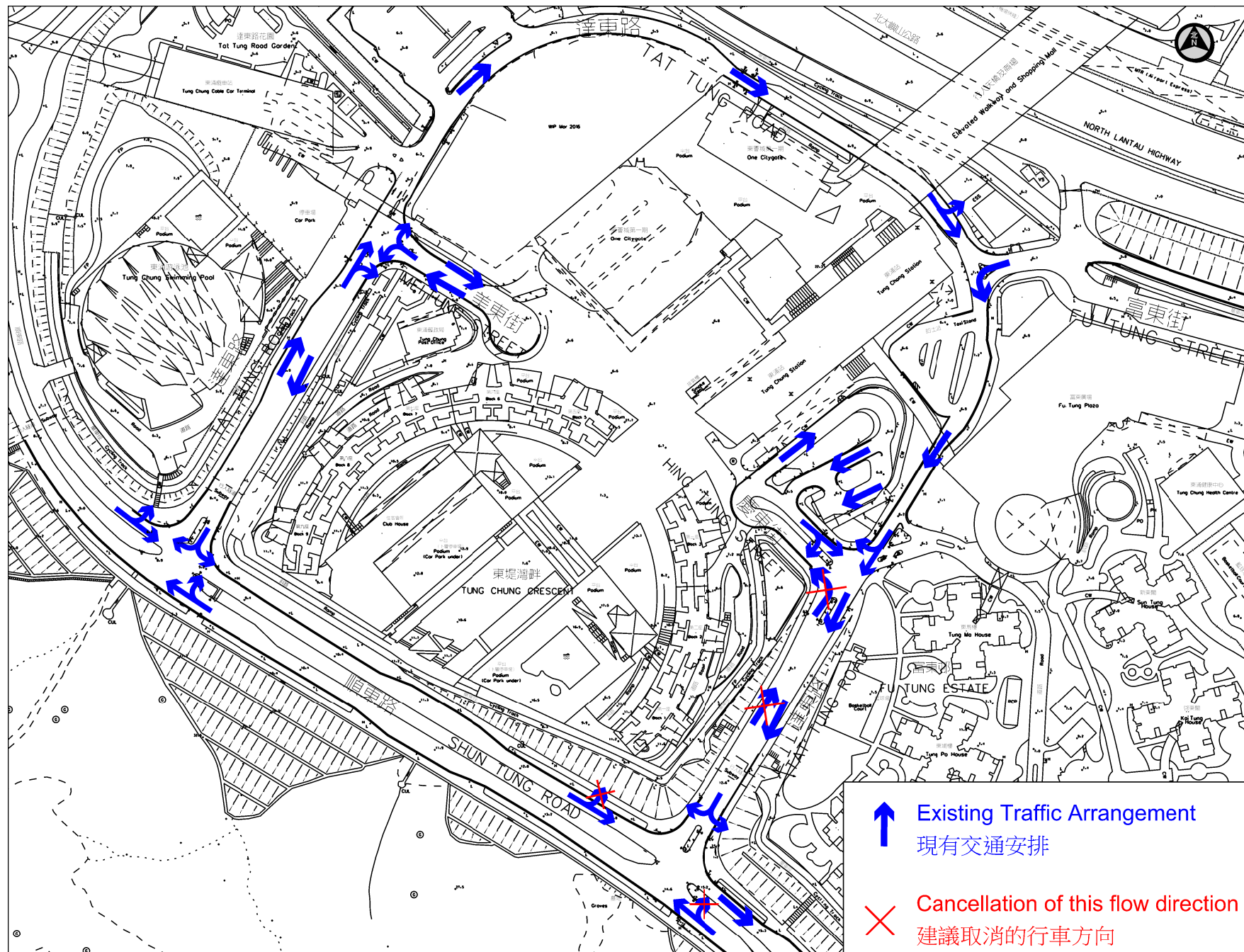


Figure 1 : Proposed conversion of a section of two way road at Tat Tung Road between Shun Tung Road and Hing Tung Street to one way road

圖一：將順東路至慶東街之間的一段達東路由現時的雙程路改為單程路

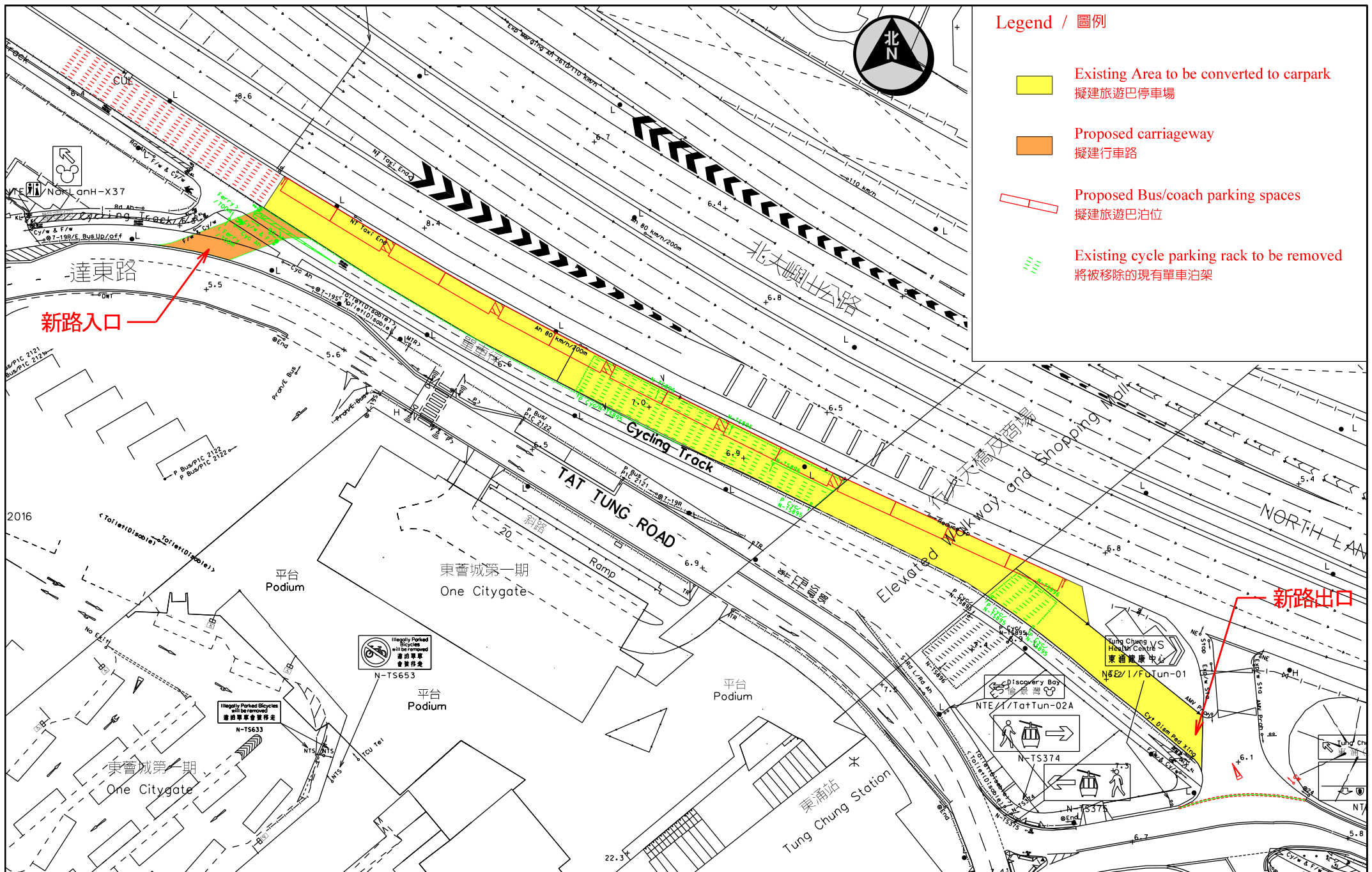


Figure 2: Proposed coach parking spaces at existing cycle parking area near One Citygate at Tat Tung Road

圖二：將達東路近東薈城第一座的單車泊架位置改為旅遊巴士泊位